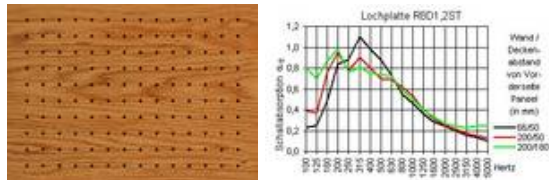


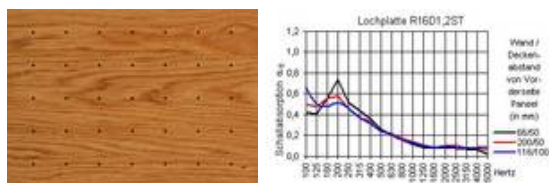
## Mikroperforierte Absorber

### Micro M1 - (M = middle) der Mittenfrequenzabsorber



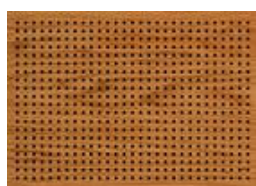
Lochabstand: 8 mm  
Lochdurchmesser: 1,2 mm  
Lochanteil: 1,77 %

### Micro L1 - (L = low) der Tieftonabsorber



Lochabstand: 16 mm  
Lochdurchmesser: 1,2 mm  
Lochanteil: 0,44 %

### Micro H1 - (H=high) der Hoch bzw. Breitbandabsorber



Lochabstand: 4 mm  
Lochdurchmesser: 1,2 mm  
Lochanteil: 7,07 %